



CINCATARINA

*Inovação e Modernização
na Gestão Pública*



@cincatarina



/cincatarina



www.cincatarina.sc.gov.br



cincatarina@cincatarina.sc.gov.br

CONSÓRCIO INTERFEDERATIVO
SANTA CATARINA

ELABORAÇÃO DO PLANO DE MOBILIDADE URBANA



Plano de Mobilidade Urbana

Lei 12.587/2012

- É o instrumento de efetivação da Política Nacional de Mobilidade Urbana;
- Objetiva a integração entre os diferentes modos de transporte;
- A melhoria da acessibilidade e mobilidade das pessoas e cargas no território;
- A qualificação do transporte sustentável;
- O desenvolvimento urbano compacto;
- O desestímulo à utilização de veículos individuais motorizados.

Plano de Mobilidade Urbana

Lei 12.587/2012 - Art. 24

Ficam **obrigados a elaborar** e aprovar o plano, os municípios:



- Com mais de 20 mil habitantes;



- **Integrantes de regiões metropolitanas**, regiões integradas de desenvolvimento econômico e aglomerações urbanas com população superior a 1 milhão de habitantes;



- Integrantes de áreas de interesse turístico.

Plano de Mobilidade Urbana

Lei 12.587/2012 - Art. 24

Conteúdo mínimo do plano:

I - os serviços de **transporte público coletivo**;

II - a **circulação viária**;

III - as **infraestruturas do sistema de mobilidade urbana**, incluindo as ciclovias e ciclofaixas;

IV - a **acessibilidade** para pessoas com deficiência e restrição de mobilidade;

V - a **integração** dos modos de transporte público e destes com os privados e os não motorizados;

VI - a operação e o disciplinamento do **transporte de carga** na infraestrutura viária;

VII - os **polos geradores de viagens**;

VIII - as áreas de **estacionamentos** públicos e privados, gratuitos ou onerosos;

IX - as áreas e horários de acesso e circulação restrita ou controlada;

X - os mecanismos e instrumentos de **financiamento** do transporte público coletivo e da infraestrutura de mobilidade urbana; e

XI - a sistemática de avaliação, revisão e atualização periódica do Plano de Mobilidade Urbana em prazo não superior a 10 (dez) anos.

Elaboração do Plano de Mobilidade Urbana

Composição:

- 1. Diagnóstico**
(Leitura Técnica + Leitura Comunitária);
- 2. Plano de Ações Estratégicas;**
- 3. Minuta de Projeto de Lei.**

Eixos:



1. Pedestre



2. Bicicleta



3. Transporte Coletivo



4. Transporte Individual



5. Cargas e Mercadorias



6. Circulação Viária

Diagnóstico - Leitura Técnica



Dados Básicos



Condiçóates
físico-naturais



Legislações do
Plano Diretor



Pedestre



Bicicleta



Transporte Coletivo



Cargas e
Mercadorias



Transporte
individual



Circulação viária

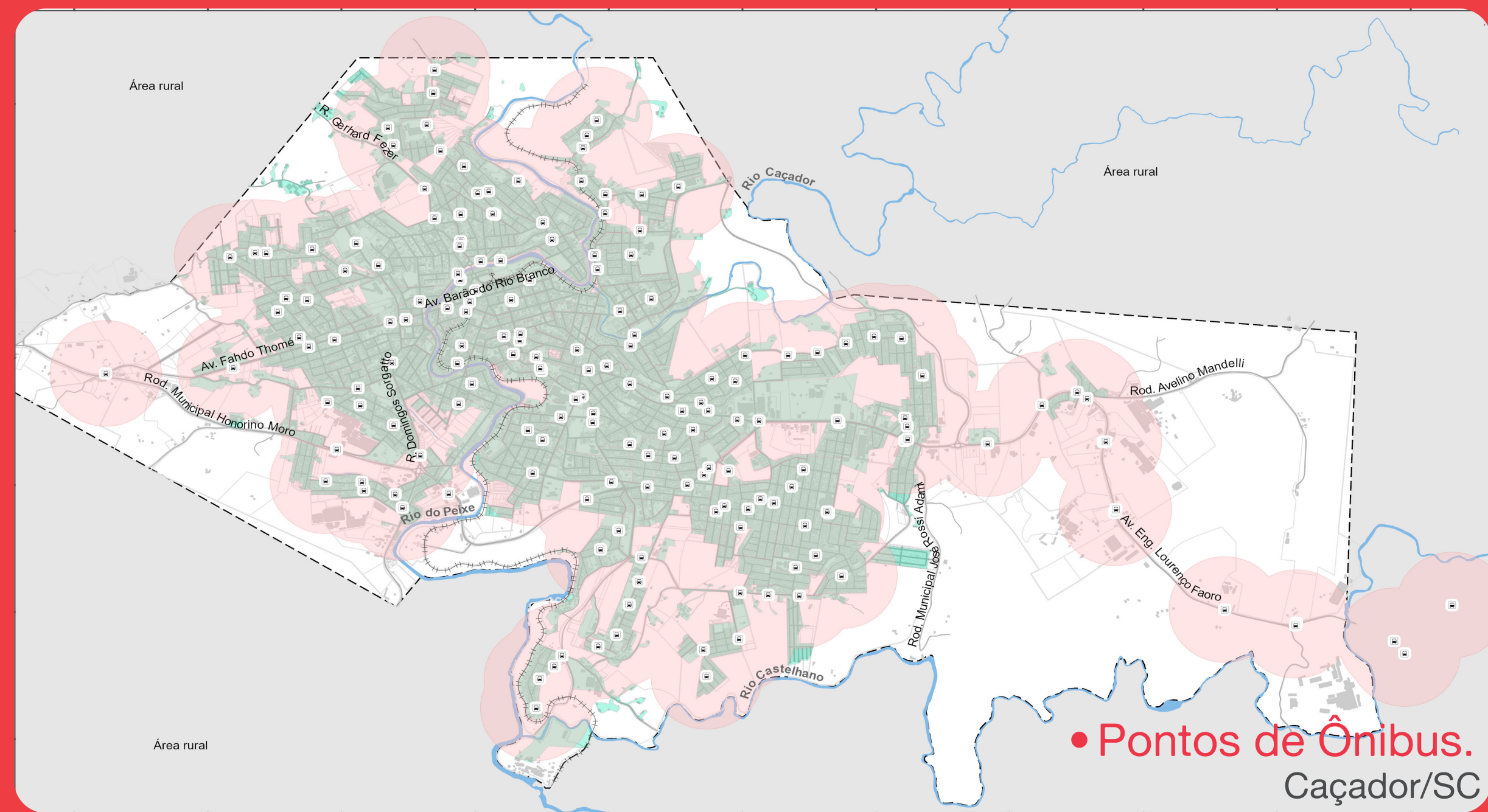
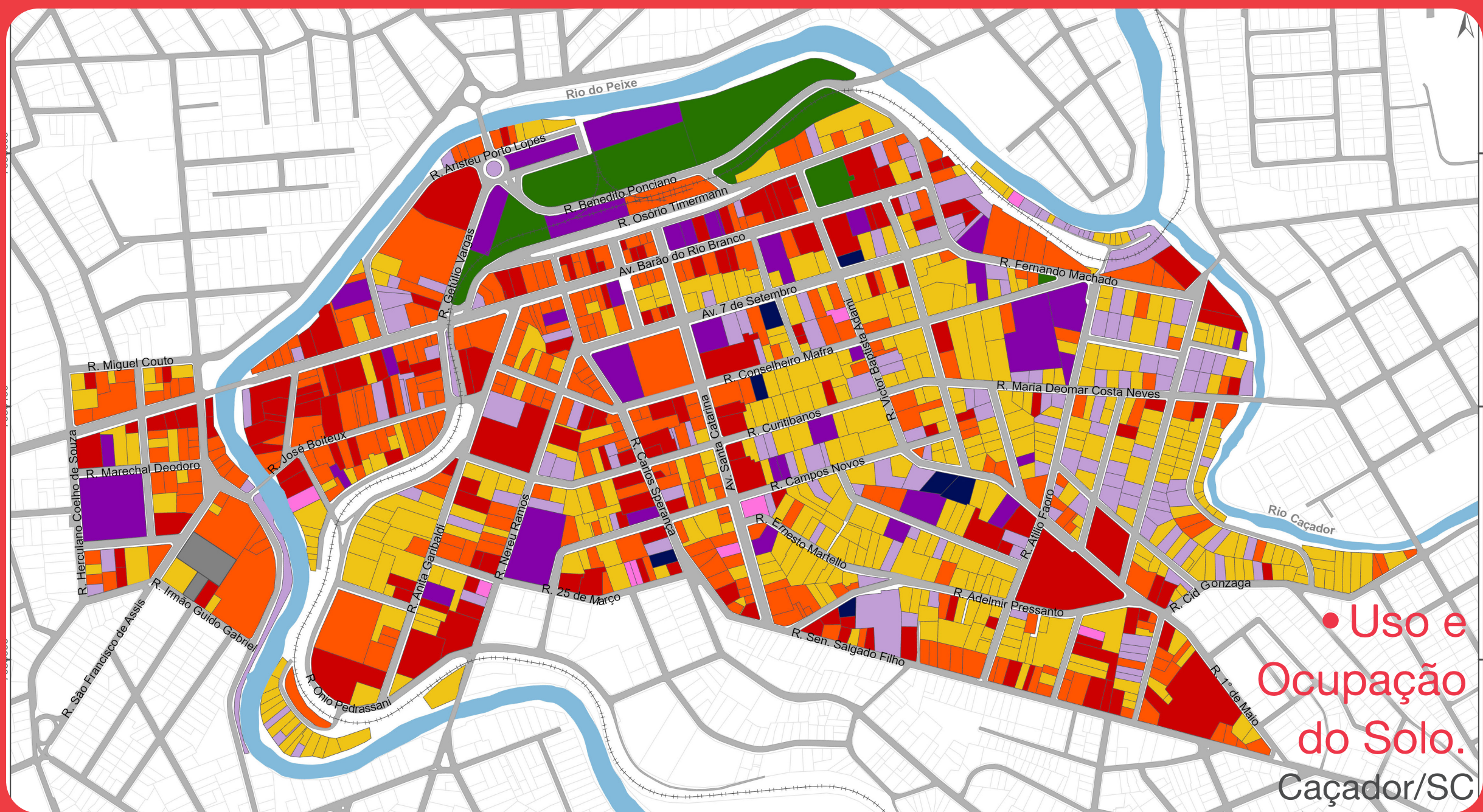
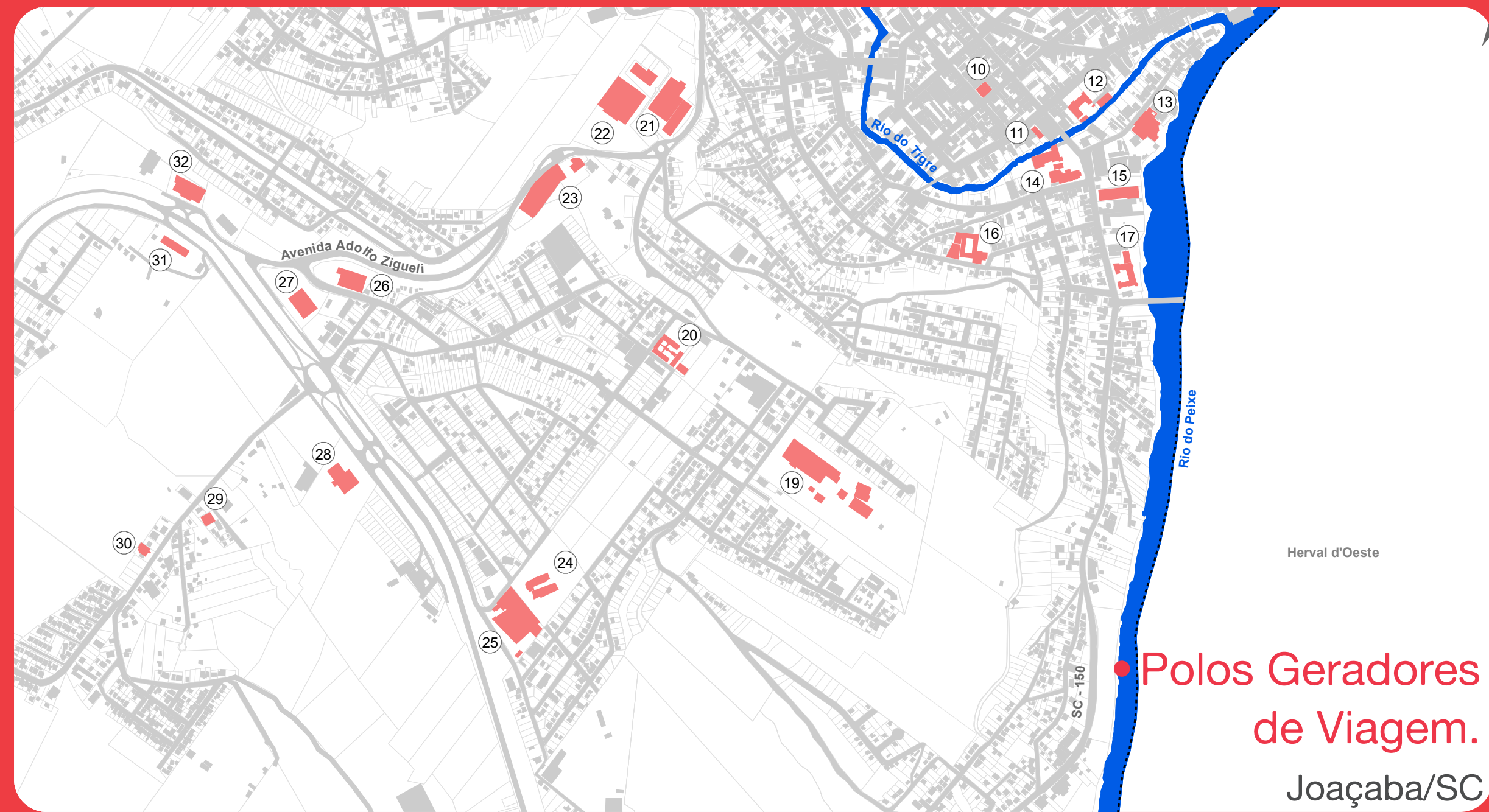
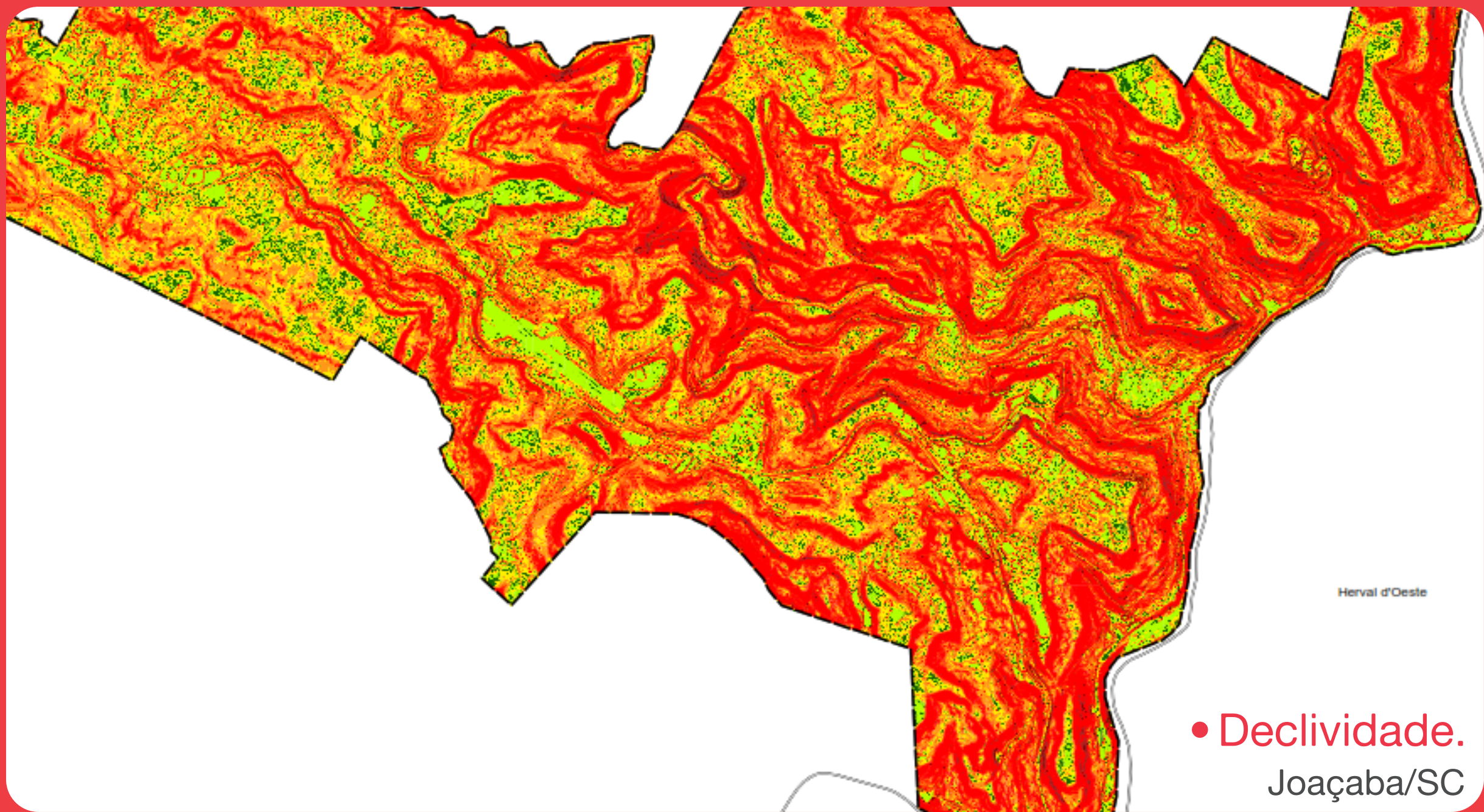
Temáticas Gerais



Visitas a
campo

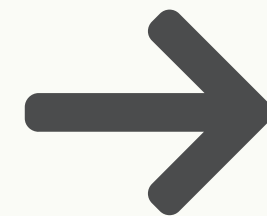



Dados do
Município

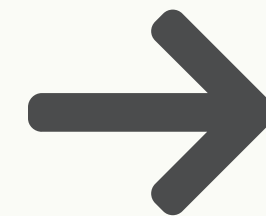


Diagnóstico - Leitura Comunitária

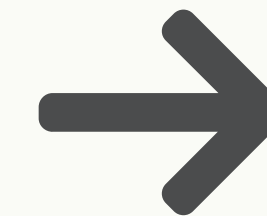

Participações




Questionários
Físicos e Online



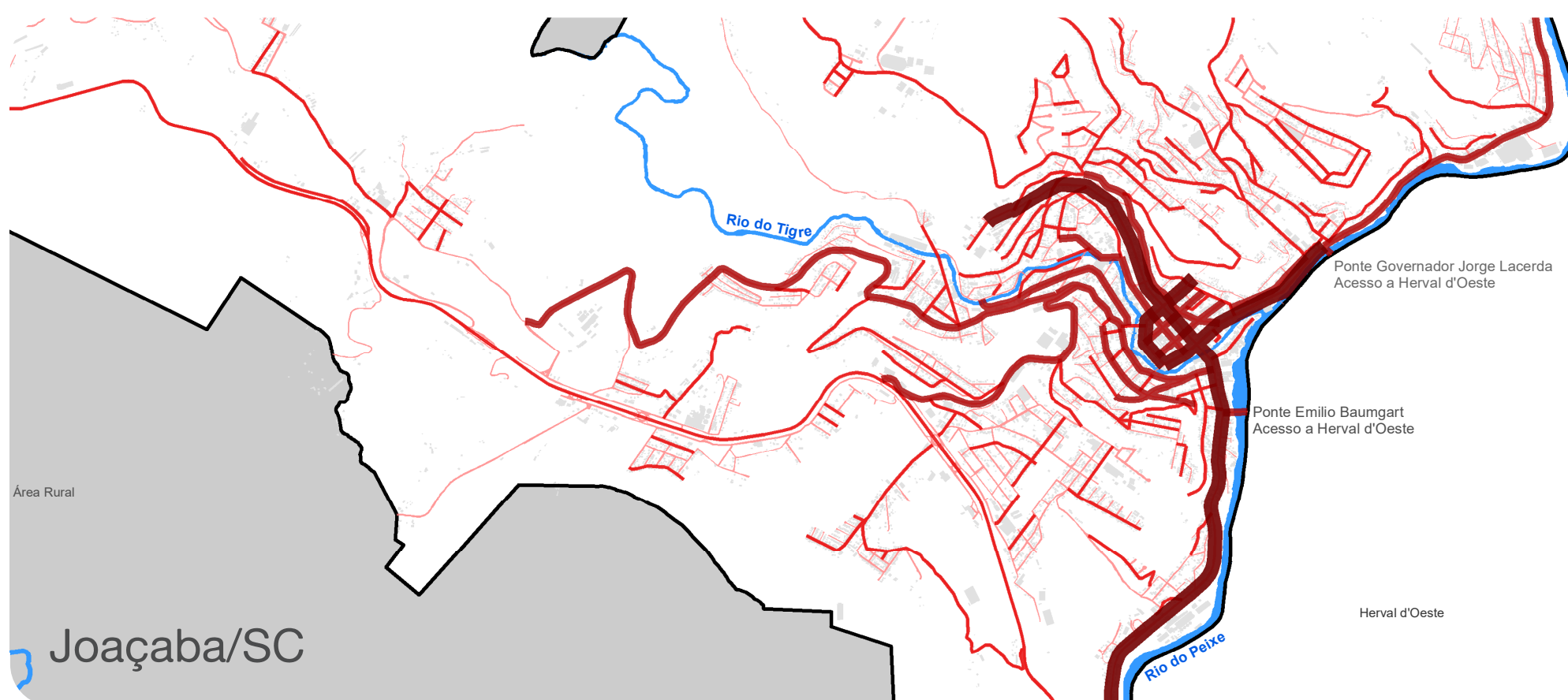

Reuniões
Comunitárias




Presencial



Online



QUESTIONÁRIO PLANO DE MOBILIDADE URBANA DE JOAÇABA



Este formulário servirá como uma das bases para elaboração do Plano de Mobilidade Urbana de Joaçaba. Conhecendo seu percurso e o tipo de locomoção que utiliza diariamente, conseguiremos propor mudanças para a infraestrutura e criar novas alternativas para seu deslocamento, fornecendo qualidade de vida para você e sua família.

Nome Completo: Idade:

Endereço:

Possui alguma deficiência? Não Sim Qual?

Possui dificuldade para se locomover? Não Sim Qual?

1. Quantas pessoas residem em sua casa, no total:

1 2 3 4 5 6 MAIS

2. Anote a quantidade de veículos motorizados que existem em sua casa e assinale a frequência com que são utilizados:

..... Automóveis Motocicletas

De 1 a 2 dias por semana
 De 3 a 5 dias por semana
 6 dias da semana ou mais

3. Assinale a principal dificuldade encontrada ao utilizar os veículos motorizados no dia-a-dia:

Dificuldade em encontrar estacionamentos
 Trânsito ou congestionamentos
 Falta de rotas alternativas
 Trânsito confuso
 Vias mal sinalizadas

4. Seu local de trabalho ou estudo possui estacionamento?

Sim Não

5. Caso utilize veículos motorizados em seu dia-a-dia, por quanto tempo você costuma deixá-lo estacionado na via?

Menos de 1 hora
 Entre 1 à 4 horas
 Durante todo o horário comercial
 Não estaciono na via

6. Anote a quantidade de bicicletas que existem em sua casa e assinale com que frequência utiliza:

..... Bicicletas
 De 1 a 2 dias por semana
 De 3 a 5 dias por semana
 6 dias da semana ou mais
 Só passeios eventuais

7. Caso possua bicicleta, marque as dificuldades encontradas ao utilizá-la:

Ausência de infraestrutura cicloviária (ciclovias, ciclofaixas, paraciclos)
 Distância do percurso
 Insegurança viária ao transitar
 Topografia das vias (morros)
 Clima (temperatura)

8. Assinale as infraestruturas que constam na rua onde você mora.

Pavimentação (asfalto, paralelepípedo, calçamento)
 Arborização nas calçadas (árvores, canteiros)
 Acessibilidade (rampas, piso tátil)
 Mobiliário Urbano (lixeira, banco, iluminação)

9. Como pedestre, qual a principal dificuldade encontrada nos passeios públicos (calçadas) pelas quais você transita?

Má conservação ou ausência de pavimento
 Topografia (morros, desníveis)
 Ausência de mobiliário (lixeira, banco, iluminação)
 Ausência de arborização (sombra)
 Ausência de sinalização (faixas de pedestres)
 Presença de entulhos e/ou vegetação irregular

10. Caso utilize transporte público (ônibus), qual a maior dificuldade encontrada?

Más condições físicas dos pontos de ônibus
 Má qualidade dos ônibus
 Dificuldade de acesso aos horários e percursos
 Valor da passagem
 Demora na viagem
 Pouca oferta de horários
 Horários incompatíveis com a jornada de trabalho

11. Caso não utilize transporte público (ônibus), quais os itens abaixo que te impedem de utilizar?

Não há pontos de ônibus próximo
 Fator cultural (não é habitual da cidade usar transporte público)
 Pouca oferta de horários compatíveis com suas atividades diárias
 Pouca oferta de itinerários compatíveis com suas atividades diárias
 Valor da passagem
 Percorro distâncias curtas em meus deslocamentos

12. Ordene os itens, numerando-os por prioridade e considerando as melhorias necessárias para a Mobilidade Urbana em sua cidade:

Construção de calçadas acessíveis, arborizadas e padronizadas
 Construção de ciclovias/ciclofaixas e paraciclos, criando espaço para o ciclista nas vias urbanas
 Acréscimo na sinalização viária (faixa de pedestre, placas)
 Fiscalização do cumprimento das leis de trânsito
 Prioridade de circulação para pedestres e ciclistas
 Melhoria da oferta do transporte coletivo

QUESTIONÁRIO PLANO DE MOBILIDADE URBANA DE CATANDUVAS-SC



Este formulário servirá como uma das bases para elaboração do Plano de Mobilidade Urbana de Herval d'Oeste. Conhecendo seu percurso e o tipo de locomoção que utiliza diariamente, conseguiremos propor mudanças para a infraestrutura e criar novas alternativas para seu deslocamento, fornecendo qualidade de vida para você e sua família.

Nome Completo: Idade:

Endereço:

Possui alguma deficiência? Não Sim Qual?

Possui dificuldade para se locomover? Não Sim Qual?

1. Quantas pessoas residem em sua casa, no total:

1 2 3 4 5 6 MAIS

2. Anote a quantidade de veículos motorizados que existem em sua casa e assinale a frequência com que são utilizados:

..... Automóveis Motocicletas

De 1 a 2 dias por semana

De 3 a 5 dias por semana

6 dias da semana ou mais

3. Assinale a principal dificuldade encontrada ao utilizar os veículos motorizados no dia-a-dia:

Dificuldade em encontrar estacionamentos

Trânsito ou congestionamentos

Falta de rotas alternativas

Vias mal sinalizadas

Não utilizo

4. Seu local de trabalho ou estudo possui estacionamento?

Sim Não

5. Caso utilize veículos motorizados em seu dia-a-dia, por quanto tempo você costuma deixá-lo estacionado na via?

Menos de 1 hora

Entre 1 e 4 horas

Durante todo o horário comercial

Não estaciono na via

6. Anote a quantidade de bicicletas que existem em sua casa e assinale com que frequência utiliza:

..... Bicicletas

De 1 a 2 dias por semana

De 3 a 5 dias por semana

6 dias da semana ou mais

Só passeios eventuais

Não utilizo veículo motorizado

7. Caso possua bicicleta, marque as dificuldades encontradas ao utilizá-la:

Ausência de infraestrutura cicloviária (ciclovias, ciclofaixas, paraciclos)

Distância do percurso

Insegurança viária ao transitar

Topografia das vias (morros)

Não utilizo

8. Assinale as infraestruturas que constam na rua onde você mora.

Pavimentação (asfalto, paralelepípedo, calçamento)

Arborização nas calçadas (árvores e canteiros)

Acessibilidade (rampas, piso tátil)

Mobiliário Urbano (lixeira, banco, iluminação)

Iluminação pública

Nenhuma das opções anteriores

9. Como pedestre, qual a principal dificuldade encontrada nos passeios públicos (calçadas) pelas quais você transita?

Má conservação ou ausência de pavimento

Topografia (morros, desníveis)

Ausência de mobiliário (lixeira, banco, iluminação)

Ausência de arborização (sombra)

Ausência de sinalização (faixas de pedestres)

Presença de entulhos e/ou vegetação irregular

Ausência de iluminação a nível do pedestre

10. Caso utilize transporte público (ônibus), qual a maior dificuldade encontrada?

Más condições físicas dos pontos de ônibus

Má qualidade dos ônibus

Dificuldade de acesso aos horários e percursos

Valor da passagem

Demora na viagem

Horários incompatíveis com a jornada de trabalho

Não utilizo

11. Caso não utilize transporte público (ônibus), quais os itens abaixo que te impedem de utilizar?

Não há pontos de ônibus próximo

Fator cultural (não é habitual da cidade usar transporte público)

Pouca oferta de horários e/ou itinerários compatíveis com a atividades diárias

Valor da passagem

Percorro distâncias curtas em meus deslocamentos

12. Ordene os itens, numerando-os por prioridade e considerando as melhorias necessárias para a Mobilidade Urbana em sua cidade:

Construção de calçadas acessíveis, arborizadas e padronizadas

Construção de ciclovias/ciclofaixas e paraciclos, criando espaço para o ciclista nas vias urbanas

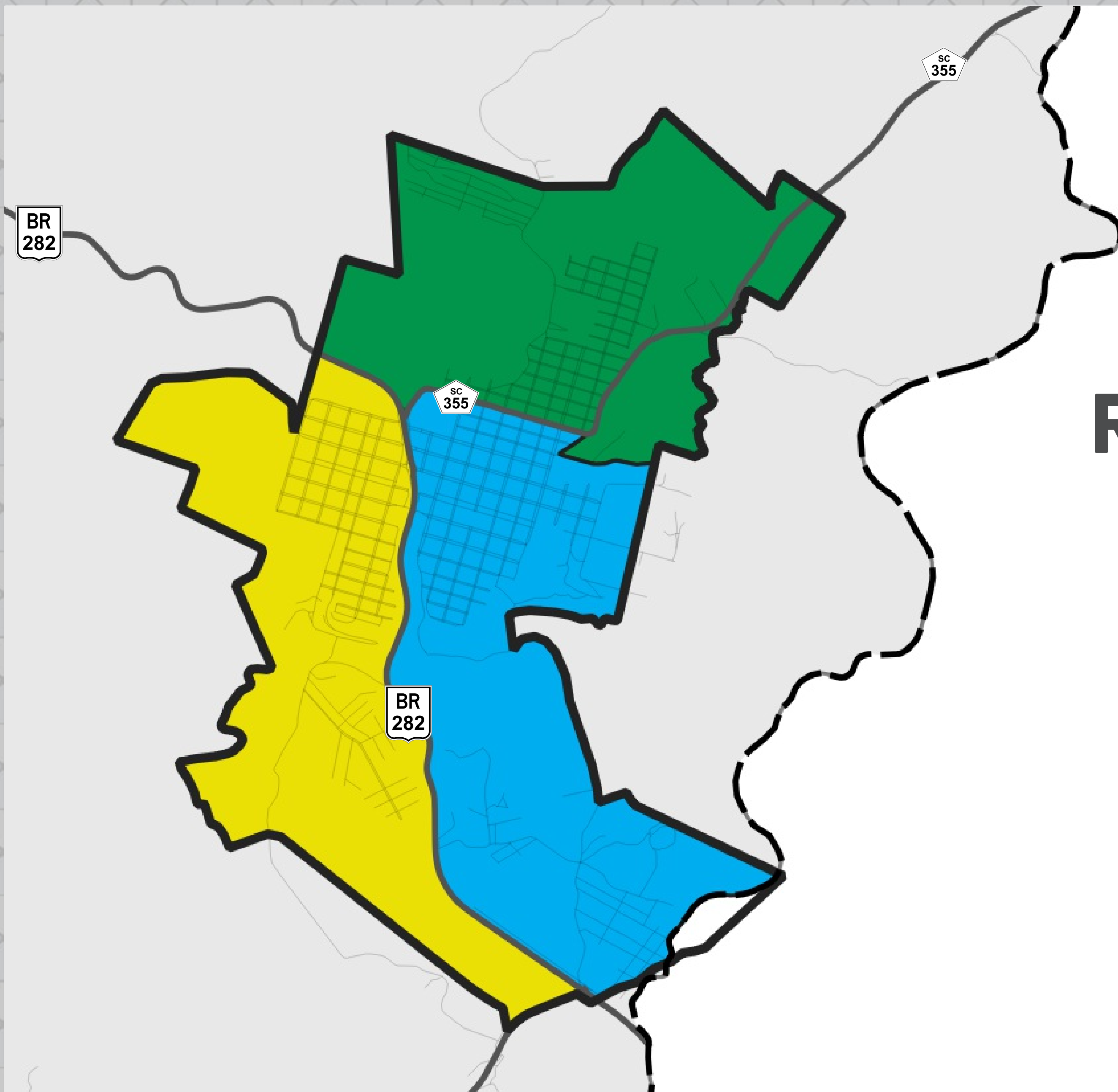
Fiscalização do cumprimento das leis de trânsito

Melhoria da oferta do transporte coletivo

Questionários Físico e Online

Participe através do QR Code

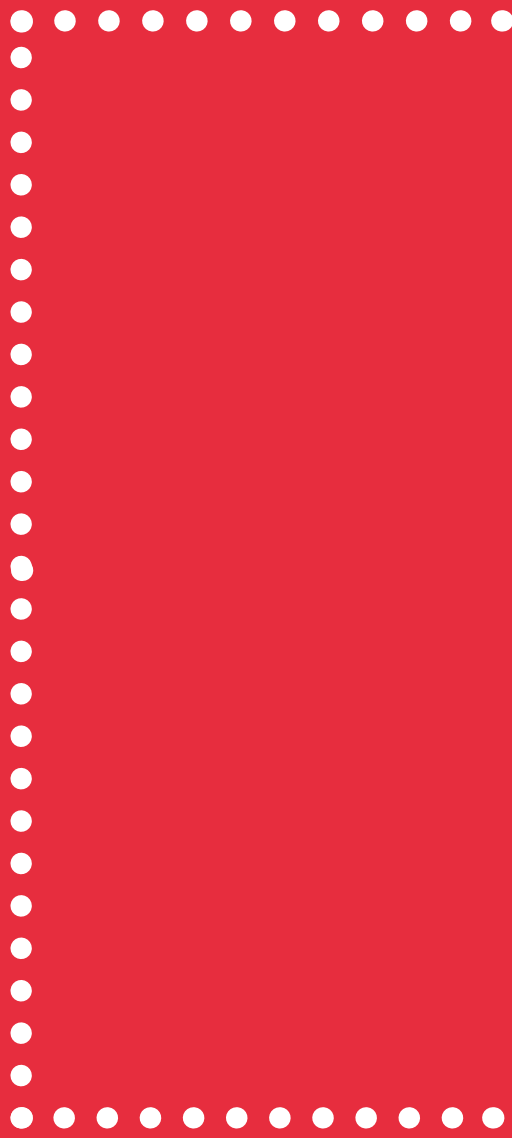


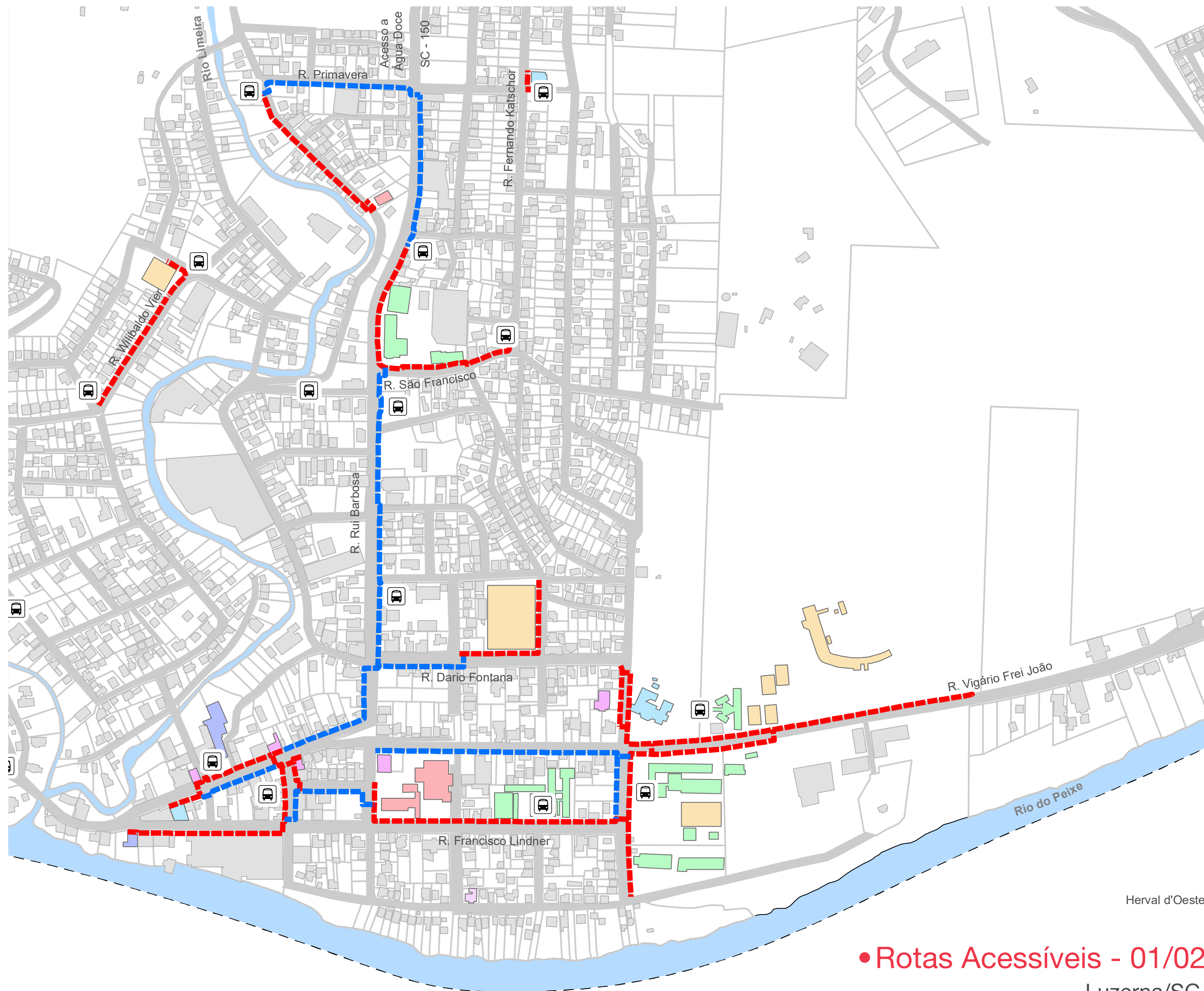
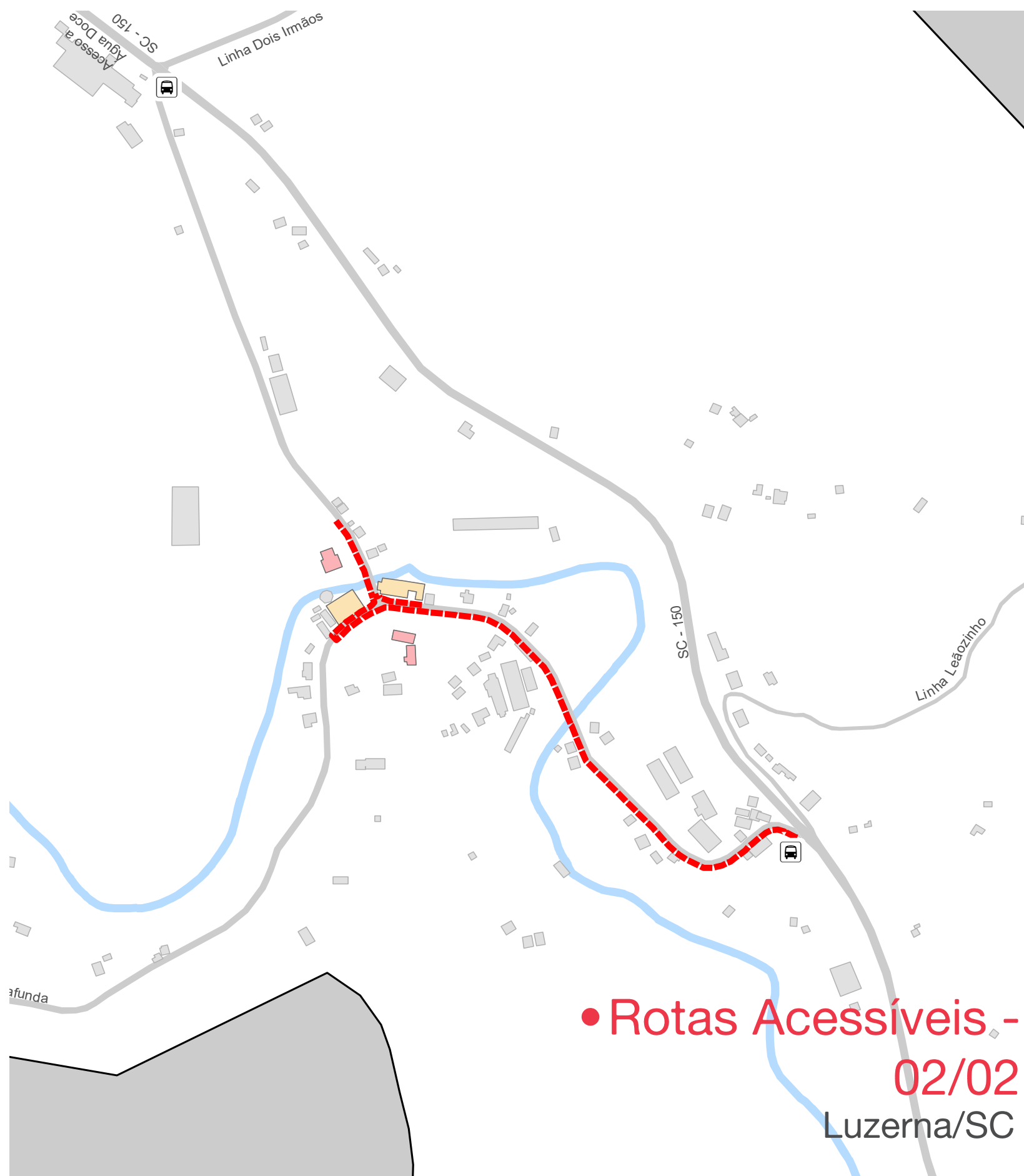


Reuniões Comunitárias

Previsão de 03 reuniões comunitárias, abrangendo todo o perímetro urbano de Catanduvas

Plano de Ações Estratégicas





LEGENDA

— Rota Acessível - Prioridade 01

— Rota Acessível - Prioridade 02



Pontos de Embarque e Desembarque

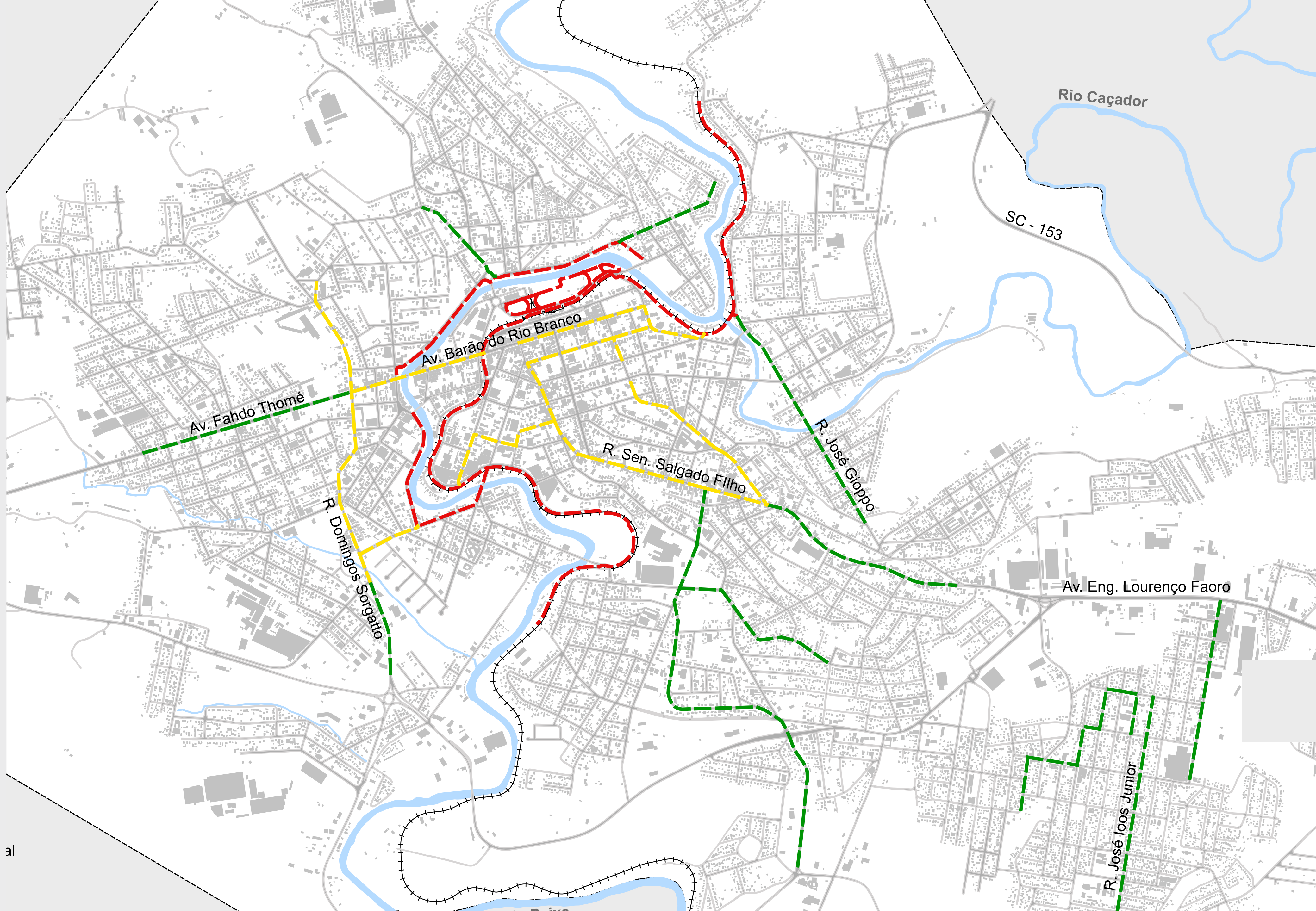
Mapa de Malha Cicloviária

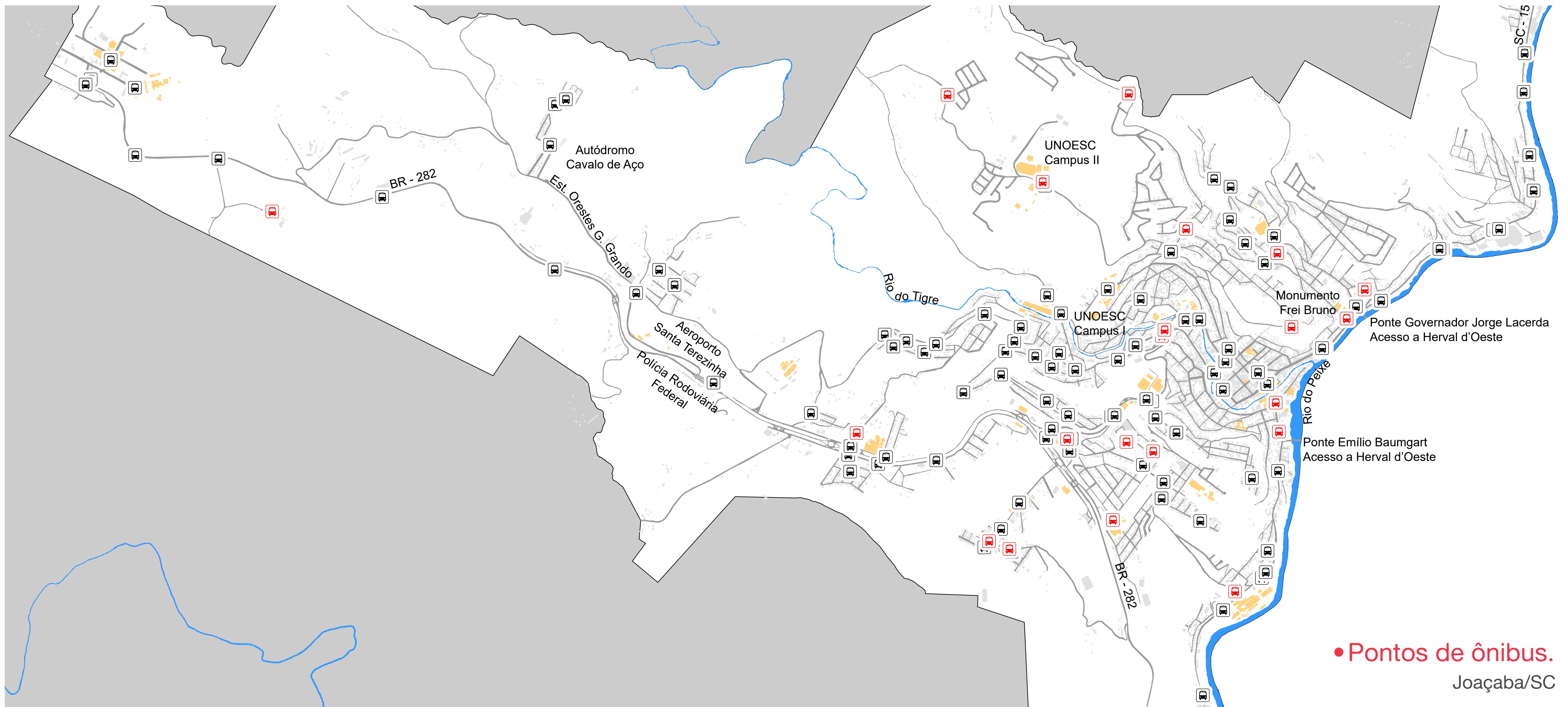
Caçador/SC

LEGENDA

Malha Cicloviária

-  Existente
-  **Nível de Prioridade 01**
-  **Nível de Prioridade 02**





● Pontos de ônibus.
Joaçaba/SC

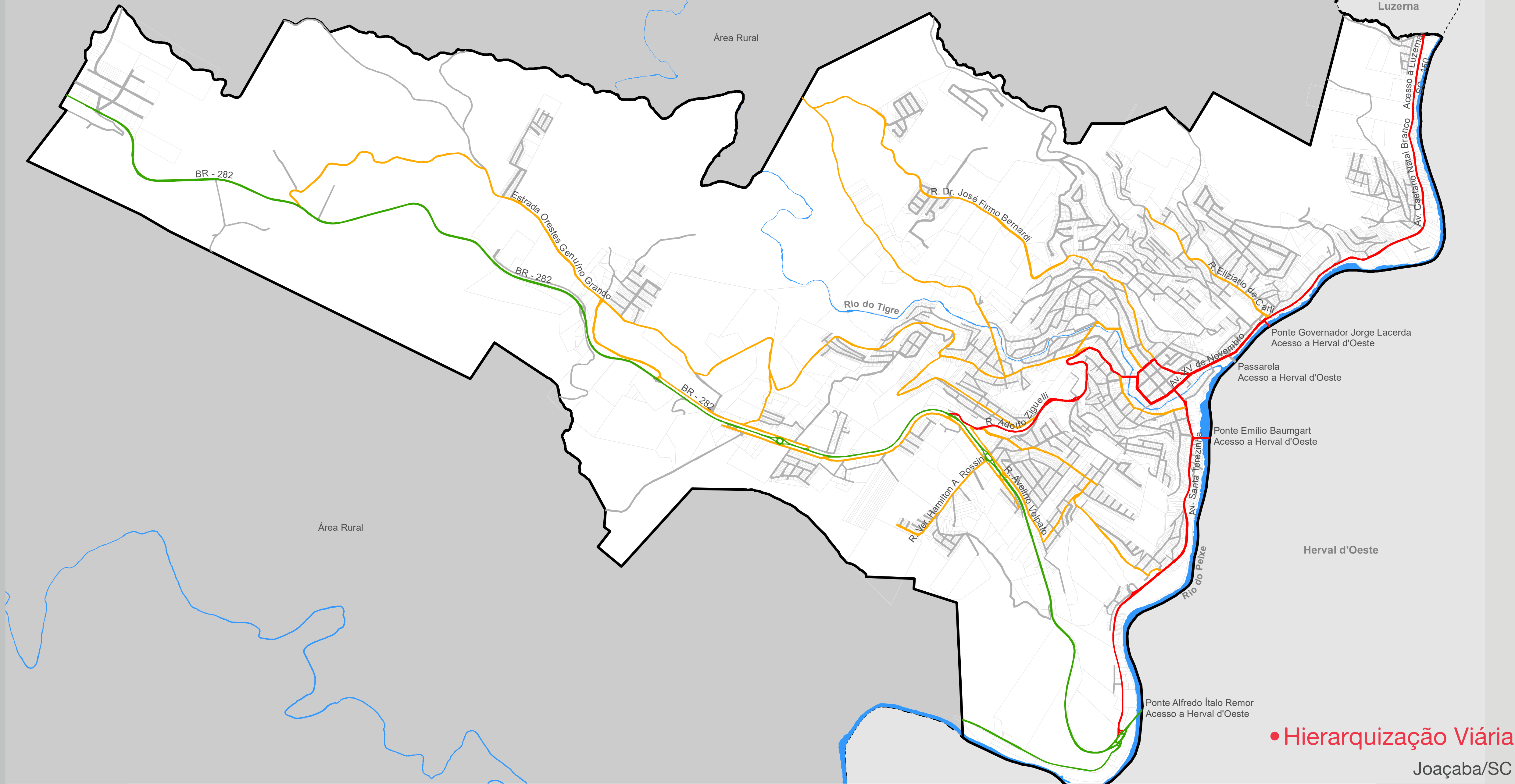
LEGENDA



Pontos de Ônibus Existentes



Pontos de Ônibus - Proposta



• Hierarquização Viária
Joaçaba/SC

LEGENDA

— Via Expressa

— Via Arterial

— Via Coletora

— Via Local

Requalificação Urbana



Plano de Mobilidade Urbana



Plano

Contém informações básicas incluindo os objetivos gerais do que se pretende fazer;



Projeto

Tem todas as fases de criação incluindo estudos de viabilidade para colocar em prática a ideia;



Execução

Ação de executar, de fazer com que um projeto seja realizado de acordo com o previsto.

Equipe Planejamento de Cidades

André Ambrozio de Assis
Analista Técnico - IV
CRBio03 081941-03

Camila Martins Botelho
Analista Técnica - IV
CREA-SC 187477-9

Celso Afonso P. M. F.
Assessor de Supervisão
CREA-SC 186645-0

Gesiane Heusser Lermen
Analista Técnica - IV
CAU A 149454-6

Guilherme Müller
Assessor Geral de Direção
CRBio03 053021/03-D

Gustavo Fernandes
Coordenador de Atuação Governamental
CAU A 268996-0

Gustavo R. F. A. de Souza
Assessor de Supervisão
CAU A 253354-5

Joselaine Tesk
Coordenadora de Atuação Governamental
CAU-SC A 193627-1

Luis Felipe B. Kronbauer
Assessor Geral de Direção
OAB-SC 46.772

Luiz Gustavo Pavelski
Gerente de Atuação Governamental
CREA-SC 104797-2

Maurício de Jesus
Analista Técnico - IV
CREA-SC 147737-1

Raphaela M. da Silveira
Supervisora de Atuação Governamental
CREA-SC 138824-3

Raquel Gomers de Almeida
Supervisora de Atuação Governamental
CREA-SC 118868-3

Reginaldo Lemos
Analista Técnico - IV
CREA-SC 156563-3

Salomão Francisco Ferreira
Assessor de Supervisão
CRQ 13.201.489

Stella Stefanie Silveira
Supervisora de Atuação Governamental
CAU A 190893-6

Tanara C. Nogueira
Analista Técnica - IV
OAB-SC 17.217

Letícia Geniqueli Reichardt
Auxiliar Administrativa

Lucca Dias da Silva
Coordenador de Atuação Governamental

Matheus Bianchin
Analista Técnico - II

Tainara Aparecida Xavier
Auxiliar Administrativa

09 Planos de Mobilidade Urbana

Tangará LO nº 2.476/2019

Fraiburgo LO nº 2.462/2019

Piratuba LO nº 1.563/2020

Luzerna LO nº 1.713/2020

Joaçaba LO nº 5.487/2022

Curitibanos

Herval d'Oeste

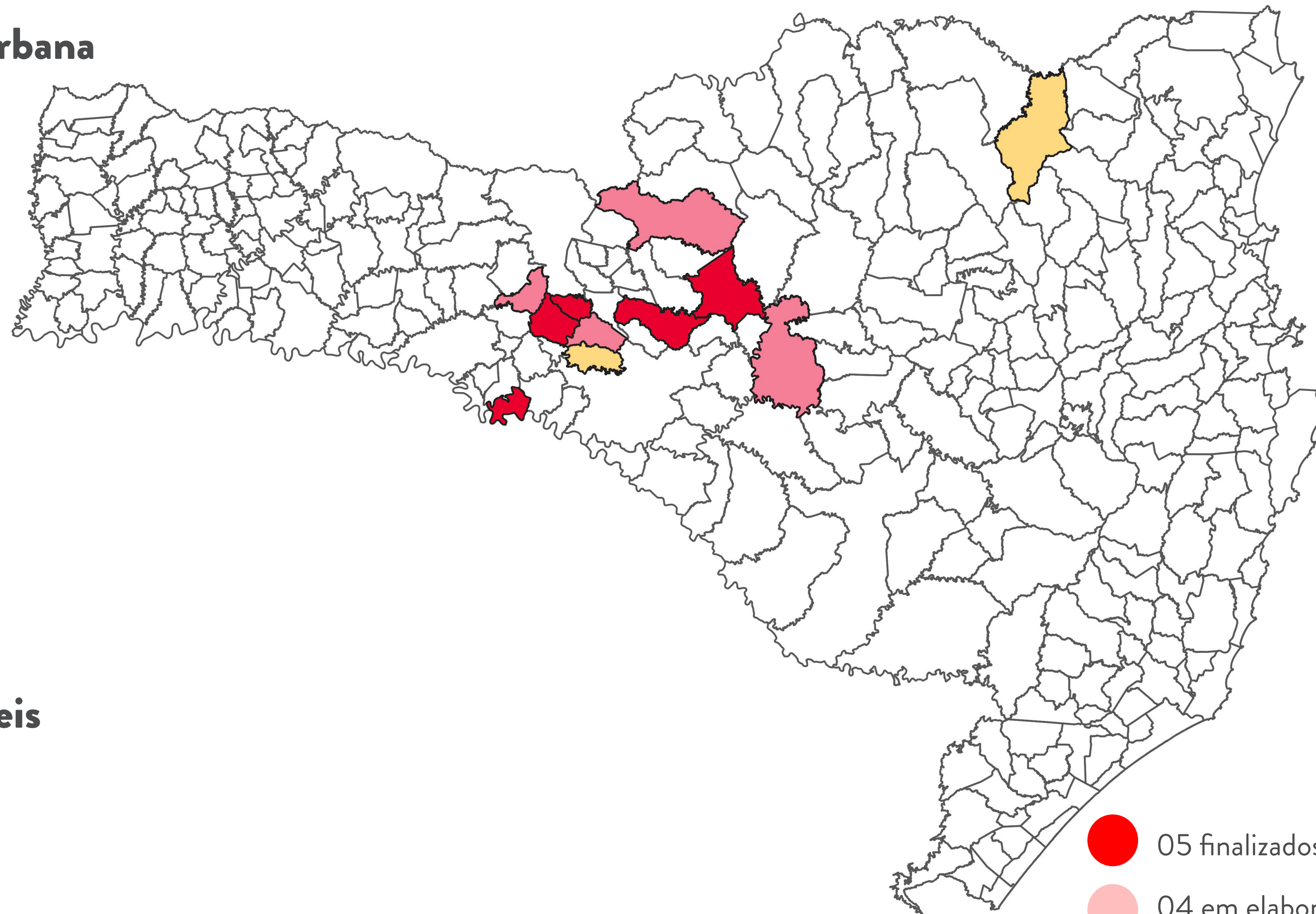
Caçador

Catanduvas

02 Planos de Rotas Acessíveis

Erval Velho

Rio Negrinho



● 05 finalizados

● 04 em elaboração

● 02 em elaboração